
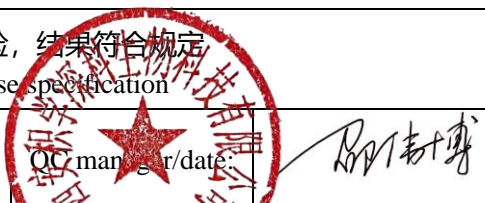


# 检验报告单

## Certificate of Analysis

产品名称: Product Name:	m-PEG <sub>9</sub> -Br		
CAS No.	125562-30-3		
结构式 Structure	 <p>Chemical Formula: C<sub>19</sub>H<sub>39</sub>BrO<sub>9</sub> Molecular Weight: 491.42</p>		
批号 Batch No.	JJ-G15-09	生产日期 Manufacture Date	2024/07/11
数量 quantity	10 g	重检日期 Retest Date	2025/07/11
项目 Items	标准参数 Specifications	测试结果 Results	
性状 Description	淡黄色液体 Light yellow liquid	符合 Conform	
纯度 Purity	>95%	97.9%	
同系物单杂 Homologue impurity	≤0.5%	未检出	
水分 Waters	≤1.0%	0.2%	
结论 Conclusion	本品按照企业标准检验, 结果符合规定 Confirm with in-house specification		
Inspector/date: 孙悦	Checker/date: 孙悦	QC manager/date:	

地址: 西安经济技术开发区兴隆路

QQ: 1002921772

网址: www.linkerx.cn

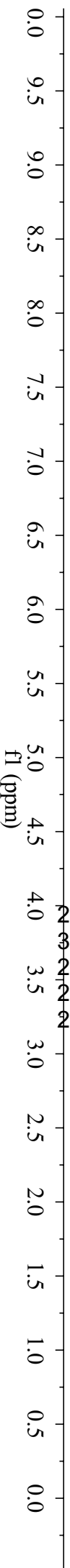
电话: 15114901355 (微信同号)





$C_{19}H_{39}BrO_9$   
MW: 491.42

- 3.81
- 3.81
- 3.80
- 3.79
- 3.77
- 3.65
- 3.64
- 3.63
- 3.61
- 3.55
- 3.54
- 3.53
- 3.52
- 3.48
- 3.47
- 3.46
- 3.45
- 3.44
- 3.37
- 3.36

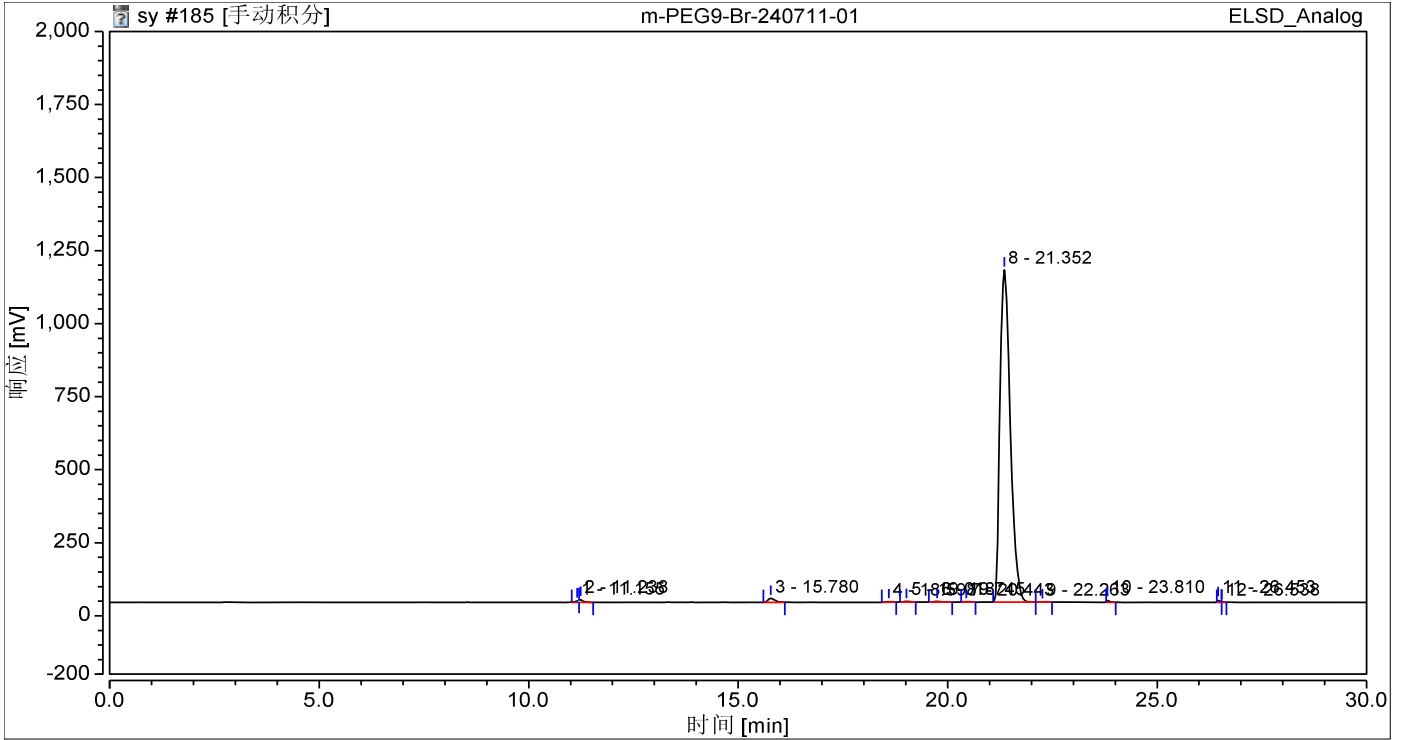


## 色谱图和结果

### 进样信息

进样名称:	m-PEG9-Br-240711-01	运行时间 (min):	30.00
瓶号:	R:F5	进样量:	0.50
进样类型:	未知	通道:	ELSD_Analog
校正级别:		波长:	n.a.
仪器方法:	30min,10%-20%-30%-20%-10%ACN,0.3mL,30C	带宽:	n.a.
处理方法:	定量	稀释因子:	1.0000
进样日期/时间:	2024/07/11 15:34	样品重量:	1.0000

### 色谱图



### 积分结果

序号	峰名称	保留时间 min	峰面积 mV*min	峰高 mV	相对峰面积 %	相对峰高 %	样品量 n.a.
1		11.155	0.471	4.869	0.14	0.41	n.a.
2		11.238	0.889	10.166	0.27	0.85	n.a.
3		15.780	2.506	13.456	0.75	1.12	n.a.
4		18.598	0.366	1.890	0.11	0.16	n.a.
5		19.018	0.391	2.205	0.12	0.18	n.a.
6		19.745	0.600	2.840	0.18	0.24	n.a.
7		20.443	0.331	1.984	0.10	0.17	n.a.
8		21.352	325.768	1137.433	97.92	95.07	n.a.
9		22.263	0.256	1.319	0.08	0.11	n.a.
10		23.810	0.526	9.474	0.16	0.79	n.a.
11		26.453	0.541	9.748	0.16	0.81	n.a.
12		26.538	0.048	0.997	0.01	0.08	n.a.
<b>总和:</b>			<b>332.692</b>	<b>1196.381</b>	<b>100.00</b>	<b>100.00</b>	

